



Landesamt für Geoinformation und Landentwicklung Baden-Württemberg

Aktuelles von Oben

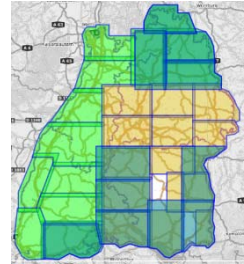
Neue Daten aus unseren Befliegungen

Neue Daten aus unseren Befliegungen

Mit unseren regelmäßigen Befliegungen zu Luftbild- und Höhendaten aktualisieren wir laufend unseren Datenschatz. Hier geben wir Ihnen einen Überblick über den derzeitigen Stand.

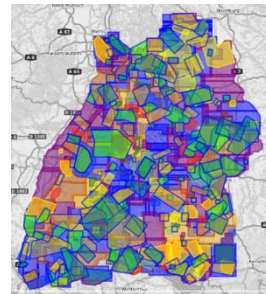
DOP20

Die DOP20 enthalten momentan die Daten aus den Sommerbefliegungen 2021 (Grün) und 2022 (Gelb). Lediglich in Oberschwaben gibt es zwei kleinere Bereiche, in denen 2022 nicht beflogen werden konnte. Dort liegen derzeit noch Daten aus 2019 vor. Die Daten der Befliegung 2023 (Blau) werden schrittweise verfügbar.



DOP10

Nach wie vor ist die Aktualität dieser Daten sehr heterogen zwischen 2011 und heute. Jedoch sind wir bestrebt, insbesondere die ganz alten Daten nach und nach zu ersetzen. Seit Ende 2022 sind die Daten der Frühjahrsbefliegung 2022 verfügbar. Die Daten der Befliegung 2023 fließen derzeit nach und nach in das System ein.



ALS_2 und DGM

Die Daten unserer zweiten Laserscan-Befliegungskampagne (2016 bis 2021) sind nun flächendeckend für ganz Baden-Württemberg verfügbar. Seit September 2023 sind auch die daraus abgeleiteten DGM Daten erhältlich. Aufgrund der höheren Auflösung der Laserscandaten (8 Punkte pro m²) können wir auch bei den DGM Daten deutlich höhere Genauigkeiten anbieten, bis hin zum DGM025 mit 25 cm Punktabstand.

ALS_3 und DGM

Die dritte Laserscan-Befliegungskampagne (2022 bis voraussichtlich 2028) ist in vollem Gange. Für etwa 10 % der Landesfläche sind die Daten bereits verfügbar. DGM Daten werden derzeit daraus abgeleitet, können jedoch noch nicht bereitgestellt werden.

bDOM

Das bildbasierte, aus Luftbildern mit einer Auflösung von 20 cm berechnete bDOM wird nach jeder entsprechenden Luftbildbefliegung aktualisiert. Seit Juni 2023 besteht das bDOM aus Daten aus der Sommerbefliegungen 2021 und 2022, sowie in den oben (siehe DOP20) beschriebenen kleinen Lücken in Oberschwaben von 2019.

Vertrieb

Detailinformationen zu den einzelnen Datenarten finden Sie auf unserer Internetseite unter <https://www.lgl-bw.de/Produkte/>.

Den Aktualitätsstand unserer Befliegungen können Sie unter <https://service.lgl-bw.de/dgm-dop-viewer/client> nachvollziehen.

Wenn Sie noch weitere Fragen dazu haben, oder Daten bestellen möchten, wenden Sie sich gerne an geodaten@lgl.bwl.de oder 0711 - 95980 - 200.