

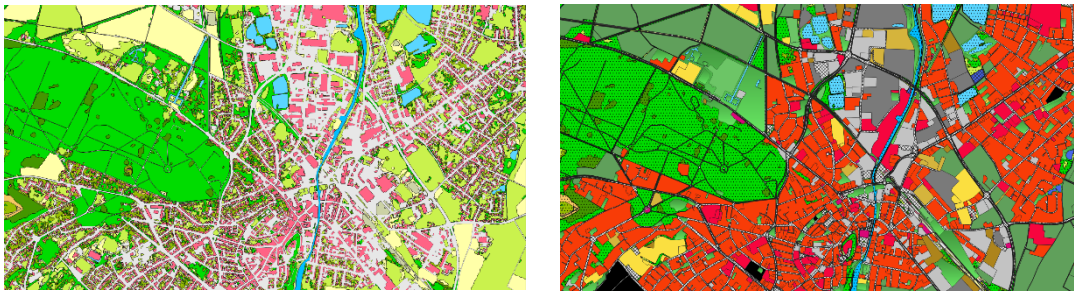


Landesamt für Geoinformation und Landentwicklung Baden-Württemberg

## **Landbedeckung/Landnutzung – eine neue Sicht auf die Landschaft**

## Landbedeckung/Landnutzung – eine neue Sicht auf die Landschaft

Die Arbeitsgemeinschaft der Vermessungsverwaltungen der Länder der Bundesrepublik Deutschland (AdV) hat eine Arbeitsgruppe eingerichtet, zur Erweiterung der amtlichen Geobasisdaten um die Komponenten der Landbedeckung (LB) und Landnutzung (LN). Grund waren Anforderungen anderer Landes- und Bundesbehörden, welche eine abgestufte Ausgestaltung der Landbedeckungs- und/oder der Landnutzungsaspekte bedürfen. Dafür wurde eine anwendungsneutrale Nomenklatur der LB und LN entwickelt. Im Beitrag wurde u. a. die Ableitung der Landnutzung aus den vorhandenen Datensätzen erörtert.



Darstellungsbeispiele für Landbedeckung und Landnutzung

Weitergehende Informationen erhalten Sie unter

<https://www.adv-online.de/GeoInfoDok/GeoInfoDok-NEU-Referenz-7.1/>