



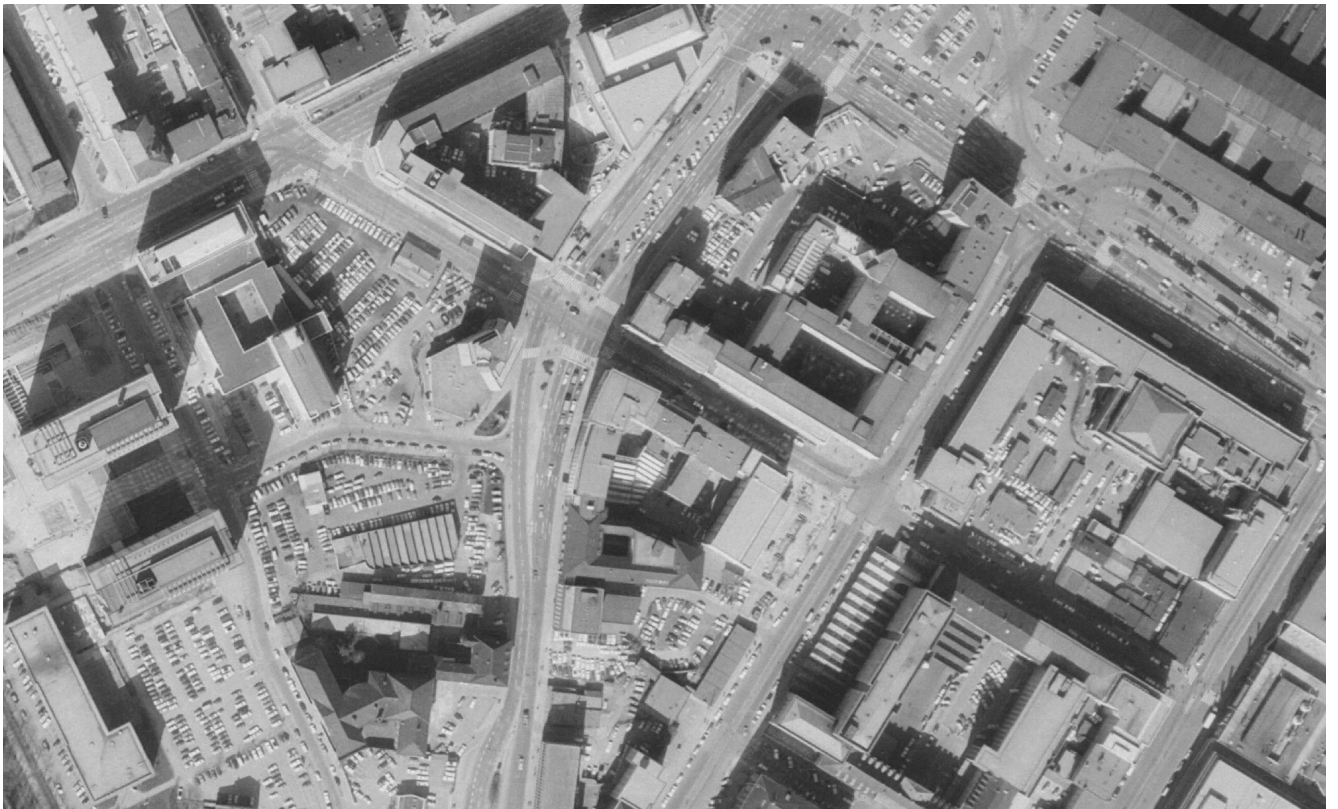
Landesamt für Geoinformation und Landentwicklung Baden-Württemberg

DOP Zeitreihen

THE LÄND im stetigen Wandel

Strukturelle Veränderungen in der Stuttgarter Innenstadt

Um 1969 gab es in der Innenstadt noch unzählige Behörden- und allg. Parkplätze. Parken war fast überall möglich, auch an Stellen, die man sich heute nicht mehr vorstellen kann. Die S-Bahn ging 1978 in Betrieb, so dass große Pendlerströme mit dem ÖPNV möglich waren. Innerstädtisch wurden dann zunehmend verkehrsberuhigt.



Stuttgart 1969



Stuttgart aktuell